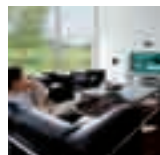
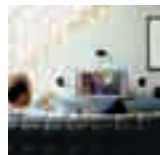


# Los nuevos sistemas de altavoces de cine doméstico ACOUSTIMASS® de Bose

Sistemas grandes en sonido  
y pequeños en dimensiones



***BOSE***



## Los sistemas de altavoces de cine doméstico BOSE® ACOUSTIMASS®

Sistemas grandes en sonido y pequeños en dimensiones

¿Ha adquirido un buen receptor de sonido surround y tal vez también un reproductor de DVD? Los sistemas de altavoces de cine doméstico ACOUSTIMASS® de Bose, para cine doméstico y música estéreo, han sido diseñados para complementar los componentes de que ya disponga sin que ello suponga prácticamente ningún trastorno en su espacio vital. El rediseñado módulo de graves ACOUSTIMASS ahora mueve más aire que antes para ofrecer unos graves excepcionalmente profundos y ricos sin distorsión audible. Y, al combinar nuestra tecnología de extracción y suma de graves con el procesamiento de señales patentado por Bose, él solo es capaz de reproducir todos los graves. Además, no existen los puntos “fríos” y “calientes” característicos de los sistemas que emplean más de una fuente de graves. En lugar de ello, oírás – y sentirás – todos los efectos especiales de sonido introducidos por el director de la película, sin ningún “agujero” en el sonido. Y, puesto que nuestros oídos son incapaces de localizar una fuente de graves sin distorsión, podrá ocultar el módulo prácticamente en cualquier lugar. Le parecerá que todo el sonido procede de los conjuntos de altavoces en forma de cubo de diseño VIRTUALLY INVISIBLE® que completan el sistema ACOUSTIMASS. Con nuestra nueva conexión inalámbrica de sonido envolvente SL2 opcional, podrá incluso evitar la instalación de cables de los dos altavoces traseros. Con Bose, su salón puede convertirse en una sala de cine o de conciertos. Pero, por otra parte, seguirá siendo su hogar.



## Diseñados teniendo en cuenta el cine doméstico

Los sistemas de altavoces de cine doméstico BOSE® ACOUSTIMASS®

En la sala de un cine, usted se encuentra literalmente rodeado de sonido con grandes altavoces alrededor. Éstos emiten efectos de sonido increíbles que añaden un impacto superior a las películas actuales y mantienen al espectador pegado al asiento. Sin embargo, para recrear esta sensación en su hogar con cinco altavoces (sonido envolvente derecho e izquierdo delanteros, uno central para los diálogos y traseros derecho e izquierdo) preferirá que sean lo más pequeños posible.

Los sistemas ACOUSTIMASS® presenta una solución discreta para la vista. Además de nuestro último módulo ACOUSTIMASS fácil de ocultar, utiliza cuatro de los conjuntos de altavoces cúbicos DIRECT/REFLECTING®. Éstos envían un balance de sonido reflejado y directo a la habitación para crear una sensación convincente y emocionante que emule las que sentimos en el cine, pero con la ventaja de que son tan pequeños que no nos damos cuenta de que están allí. La instalación completa de los cinco altavoces y nuestro altavoz de canal central horizontal nuevo e impecable formará un conjunto estupendo con las últimas pantallas planas.

¿Desea aún más sencillez visual? Aprovechese de nuestra opción de conexión inalámbrica de sonido envolvente SL2. Evita la instalación de cables desde la parte delantera de la habitación hasta los altavoces envolventes de la parte trasera, a la vez que mantiene toda la calidad de audio. Ahora más que nunca, los sistemas ACOUSTIMASS lleva a su hogar un rendimiento avanzado.

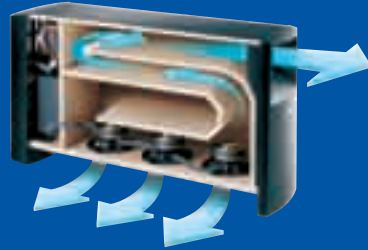
Un universo de sonidos en  
una habitación sin cables  
NUEVO: Conexión inalámbrica  
de sonido envolvente SL2 de Bose

La instalación de un sistema de entretenimiento doméstico con cinco altavoces conlleva necesariamente la instalación de conexiones de los altavoces situados al fondo de la habitación. Pero a partir de ahora no tendrá que instalar cables de altavoces por toda la habitación. La tecnología de transmisión inalámbrica de Bose le permite disfrutar de un sonido envolvente completo sin la necesidad de estar rodeado de cables.

Nuestra nueva conexión inalámbrica de sonido envolvente SL2 utiliza un transmisor y un receptor pequeños para evitarle la instalación de cables desde la parte delantera de la habitación hasta los altavoces situados en la parte trasera. La calidad de sonido que emitirán los altavoces envolventes traseros será equivalente a la del sistema BOSE® ACOUSTIMASS® con cables. La única diferencia es que con la conexión inalámbrica de sonido envolvente SL2 podrá olvidarse de hacer agujeros, taladrar la pared o instalar los cables bajo el suelo o alrededor de los marcos de las puertas. En vez de esto, podrá beneficiarse de una instalación más sencilla, más acorde con su decoración y más cómoda.

La nueva conexión inalámbrica de sonido envolvente SL2, disponible como accesorio para todos los sistemas ACOUSTIMASS®, le proporciona todo el sonido con un menor número de cables.

El módulo de graves amplificado del sistema de altavoces de cine en casa ACOUSTIMASS® 15 contiene tres woofers de elevada amplitud para un sonido de graves profundos sin precedentes.



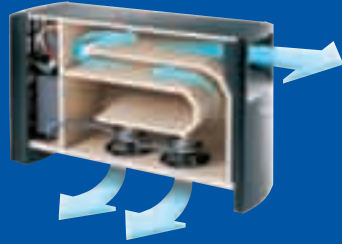
NUEVO! Sistema de altavoces de cine doméstico ACOUSTIMASS® 15



Nuestro sistema de altavoces de canal 5.1 de primera calidad VIRTUALLY INVISIBLE®, el sistema de altavoces de cine en casa ACOUSTIMASS® 15, emplea el módulo amplificado de diseño reciente ACOUSTIMASS para ofrecerle un sonido de graves profundos sin precedentes y, con ello, una experiencia vibrante durante la reproducción de música y películas. La elevada potencia de sus efectos de graves confiere a las películas un nivel superior de energía e impacto que le sumergirá en la escena y le mantendrá pegado al respaldo de su asiento. Si lo que desea es escuchar música, el sonido le resultará nítido y natural. Este sistema de altavoces proporciona un sonido continuo, lleno de potencia y realismo, independientemente de que el volumen haga retumbar las paredes o suene como un susurro.

El elegante nuevo canal central se adapta perfectamente a las pantallas planas de hoy en día. Nuestro sistema de conexión inalámbrica de sonido envolvente BOSE SL2 evita el tener que pasar cables desde la parte frontal a la trasera de la habitación. ¿Quiere disfrutar de 6.1 canales de sonido? El sistema de cine en casa ACOUSTIMASS 15 se actualiza fácilmente mediante un kit que incluye el canal central trasero.

El módulo de graves amplificado del sistema de altavoces de cine en casa ACOUSTIMASS® 10 contiene dos woofers de elevada amplitud para un sonido de graves profundos sin precedentes.



NUEVO! Sistema de altavoces de cine doméstico ACOUSTIMASS® 10



Un sistema de cine en casa de alto rendimiento de Bose, ahora con un sonido de graves más potente y profundo. El módulo amplificado ACOUSTIMASS® de diseño reciente puede esconderse en cualquier sitio del área de escucha. Todo el sonido - incluyendo los graves - parece salir de los 4 pequeños altavoces que se adaptan fácilmente a su decoración y con un nuevo canal central que se asemeja a la forma de las pantallas planas de hoy en día. Además con nuestro sistema de conexión inalámbrica de sonido envolvente SL2 evita el tener que pasar cables desde la parte frontal a los dos altavoces traseros. Desde graves que hacen retumbar las paredes de una película de acción a los matices sutiles de su canción favorita el sistema de cine en casa ACOUSTIMASS 10 proporciona un sonido prácticamente real.

El módulo de graves amplificado del sistema de altavoces de cine en casa ACOUSTIMASS® 6 contiene un woofer de elevada amplitud para un sonido nítido de graves profundos.



## Sistema de altavoces de cine doméstico ACOUSTIMASS® 6



Toda la tecnología y el rendimiento reconocidos de Bose en un sistema de altavoces de cine en casa de nivel de entrada.

Gracias a su módulo amplificado ACOUSTIMASS® de diseño reciente y a las tecnologías que incorpora, el sistema de altavoces de cine en casa ACOUSTIMASS le ofrece un sonido nítido de graves profundos durante la reproducción de películas o música, incluso en el volumen más bajo.

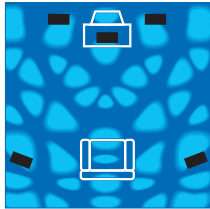
Puesto que el módulo ACOUSTIMASS puede ocultarse en cualquier parte (detrás de una cortina, una silla o una planta), tendrá la impresión de que todo el sonido procede de los diminutos altavoces cúbicos, que se integran con discreción en el entorno. ¿Desea aún más sencillez visual? Aprovechese de nuestra opción de conexión inalámbrica de sonido envolvente SL2. Evita la instalación de cables desde la parte delantera de la habitación hasta los altavoces envolventes de la parte trasera, a la vez que mantiene toda la calidad de audio.

**Todo esto hace del sistema una solución para cine en casa con excepcionales prestaciones a un precio asequible.**

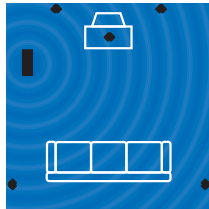
## Todos los graves a partir de una fuente

Algunas veces, se obtiene más de lo que se espera. Otras, en cambio, todo lo contrario. Los sonidos de baja frecuencia desde los altavoces convencionales de cine doméstico son un ejemplo. El problema son las fuentes de graves múltiples de los sistemas convencionales. Los graves de los altavoces principales y traseros pueden anularse mutuamente en algunas zonas o añadir más graves de los deseados en otras. El resultado son los indeseables puntos fríos o calientes en determinadas zonas de la habitación.

El módulo ACOUSTIMASS® de Bose es diferente. Este módulo recibe los graves de todos los canales y los reproduce uniformemente por toda la habitación, con lo que se evita la formación de puntos fríos y calientes. Además, al emitir graves sin distorsión perceptible, no podrá localizar la variedad de estos sonidos. En consecuencia, todo el sonido, incluidos los efectos especiales, parecen proceder de los cinco altavoces cúbicos.



**Altavoces auxiliares/satélites convencionales**  
Los grandes altavoces son visibles y se puede localizar el sonido procedente del subwoofer.



**Sistema de altavoces ACOUSTIMASS® de Bose**  
Diseño de altavoces VIRTUALLY INVISIBLE®, los bajos del módulo ACOUSTIMASS no pueden localizarse, pudiéndose por tanto ocultar el módulo fuera de la vista.

**Ventaja Bose:** Ricos y profundos bajos sin distorsión audible; libertad de ubicación; altavoces VIRTUALLY INVISIBLE®.

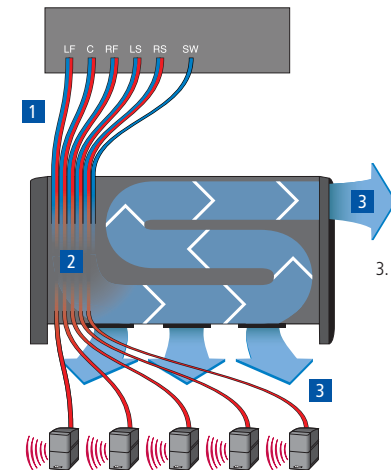
## El secreto de Bose para producir graves impactantes a cualquier volumen

Para experimentar toda la emoción del cine doméstico, no debería usted poder oír todos los efectos especiales de audio que el director pretendía que oyera? A partir de ahora ya es posible, gracias al potente módulo de los sistemas de altavoces domésticos ACOUSTIMASS®. Su amplificación integrada refuerza la potencia de su receptor de sonido surround para reproducir fielmente los emocionantes efectos de muy bajas frecuencias existentes en muchas bandas sonoras cinematográficas. Y puesto que la tecnología de altavoces ACOUSTIMASS reproduce con precisión todos los bajos de una sola fuente, no existen los puntos fríos y calientes que producen los subwoofers adicionales.

Por consiguiente, las explosiones, las batallas espaciales, las persecuciones de coches, es decir, cualquier escena de acción que se le ocurra ofrece una emoción y un impacto excepcionales, sin agujeros en el sonido.

La extracción y suma de graves:  
Cómo el módulo ACOUSTIMASS autoamplificado proporciona todo el impacto y realismo.

1. El módulo recibe toda la información de audio (bajas y altas frecuencias) de todos los canales a partir de su receptor de sonido surround.
2. A continuación, separa o "extrae" electrónicamente las señales de bajas frecuencias.



3. A continuación, la suma de esta información de graves se amplifica y se envía a la sala.

**Ventaja Bose:** Bajos profundos y ricos sin distorsión audible, uniformemente distribuidos y ajustados a cualquier nivel de volumen.



### NUEVO! Sistema de altavoces de cine doméstico ACOUSTIMASS® 15

Nuestro mejor sistema de altavoces de cine doméstico de diseño VIRTUALLY INVISIBLE®. Presenta un rendimiento acústico superior, una espacialidad natural y unos graves excepcionalmente profundos y potentes. Actualizable a un sistema de altavoces 6.1.

#### Ventajas del producto

- El sistema de altavoces VIRTUALLY INVISIBLE® incluye cuatro conjuntos de altavoces cúbicos con protección magnética y combinados
- El nuevo altavoz de canal central horizontal se integra a la perfección con las pantallas planas
- Amplios y ricos sin distorsión audible a cualquier nivel de escucha simultáneamente en los canales frontales y surround
- El procesamiento de señales integrado de patente estadounidense ajusta el balance tonal automáticamente—incluso a bajo volumen— para que la música siempre presenta un sonido natural y unos graves completamente profundos a cualquier nivel de escucha
- Sonido surround y rendimiento de altavoces Estéreo en cualquier punto en toda la sala de escucha
- Espaciosidad natural
- Distribución uniforme del sonido
- Compatible con todos los nuevos formatos digitales
- Garantía transferible de cinco años
- La conexión inalámbrica de sonido envolvente SL2 opcional le evita la necesidad de instalar cables desde la parte delantera de la habitación hasta los altavoces envolventes traseros

#### Impedancia

De 4 a 8 Ohmios

#### Potencia de salida

Utilizar con receptores surround de 10 a 200 vatios por canal

#### Componentes y dimensiones del sistema

- 4 conjuntos de altavoces en forma de cubo ajustados y magnéticamente protegidos: 7,8 x 15,7 x 10,2 cm
- Altavoz de canal central: 15,7 x 7,9 x 10,5 cm
- Módulo ACOUSTIMASS: 20,7 x 41,5 x 74 cm

#### Colores

- Conjuntos de altavoces cúbicos y altavoz de canal central: Negro, plateado o blanco
- Módulo ACOUSTIMASS: Negro (con altavoces cúbicos centrales negros o plateados) o blanco



### NUEVO! Sistema de altavoces de cine doméstico ACOUSTIMASS® 10

Our high-performance VIRTUALLY INVISIBLE® home cinema speaker system offering high-quality sound and lifelike spaciousness

#### Ventajas del producto

- El sistema de altavoces VIRTUALLY INVISIBLE® incluye cuatro conjuntos de altavoces cúbicos con protección magnética y combinados
- El nuevo altavoz de canal central horizontal se integra a la perfección con las pantallas planas
- Amplios y ricos sin distorsión audible a cualquier nivel de escucha simultáneamente en los canales frontales y surround
- El procesamiento de señales integrado de patente estadounidense ajusta el balance tonal automáticamente—incluso a bajo volumen— para que la música siempre presenta un sonido natural y unos graves completamente profundos a cualquier nivel de escucha
- Sonido surround y rendimiento de altavoces Estéreo en cualquier punto en toda la sala de escucha
- Espaciosidad natural
- Distribución uniforme del sonido
- Compatible con todos los nuevos formatos digitales
- Garantía transferible de cinco años
- La conexión inalámbrica de sonido envolvente SL2 opcional le evita la necesidad de instalar cables desde la parte delantera de la habitación hasta los altavoces envolventes traseros

#### Impedancia

De 4 a 8 Ohmios

#### Potencia de salida

Utilizar con receptores surround de 10 a 200 vatios por canal

#### Componentes y dimensiones del sistema

- 4 conjuntos de altavoces en forma de cubo ajustados y magnéticamente protegidos: 7,8 x 15,7 x 10,2 cm
- Altavoz de canal central: 15,7 x 7,9 x 10,5 cm
- Módulo ACOUSTIMASS: 20,7 x 41,5 x 64,3 cm

#### Colores

- Conjuntos de altavoces cúbicos y altavoz de canal central: Negro, plateado o blanco
- Módulo ACOUSTIMASS: Negro (con altavoces cúbicos centrales negros o plateados) o blanco o negro)



### Sistema de altavoces de cine doméstico ACOUSTIMASS® 6

Sistema de altavoces de cine doméstico básico de diseño VIRTUALLY INVISIBLE® dotado de la famosa combinación de rendimiento y tecnología de Bose

#### Ventajas del producto

- Bajos amplios y ricos sin distorsión audible a cualquier nivel de escucha simultáneamente en los canales frontales y surround
- El procesamiento de señales integrado de patente estadounidense ajusta el balance tonal automáticamente –incluso a bajo volumen– para que la música siempre presenta un sonido natural y unos graves completamente profundos a cualquier nivel de escucha
- Espaciosidad natural
- Distribución uniforme del sonido
- Sistema de altavoces VIRTUALLY INVISIBLE®
- Compatible con todos los nuevos formatos digitales
- Garantía transferible de cinco años
- La conexión inalámbrica de sonido envolvente SL2 opcional le evita la necesidad de instalar cables desde la parte delantera de la habitación hasta los altavoces envolventes traseros

#### Impedancia

De 4 a 8 Ohmios

#### Potencia de salida

Utilizar con receptores surround de 10 a 100 vatios por canal

#### System components / dimensions

- 5 altavoces en forma de cubo ajustados y magnéticamente protegidos: 7,8 x 7,8 x 10,2 cm
- Módulo ACOUSTIMASS:: 20.7 x 41.5 x 56.7 cm

#### Colores

- Altavoces cúbicos: plateado, blanco o negro
- Módulo ACOUSTIMASS: blanco o negro (el negro se suministra con altavoces cúbicos en plateado o negro)

Dimensiones en An x Al x F

Gran rendimiento de sistema sin el gran sistema

## Accesorios

### ¡NUEVO! Conexión inalámbrica de sonido envolvente BOSE® SL2

¿Desea disfrutar de la sensación del sonido envolvente ahorrándose las molestias de instalar cables hasta los altavoces traseros? Bose se lo pone fácil. Gracias al BOSE® SL2

ya no tendrá que llevar los cables hasta el fondo de la habitación. Gracias al transmisor y al receptor, no será necesario instalar cables para traseros.

Así, podrá disfrutar al máximo de todo el rendimiento del sonido envolvente. Con menos cables. El estilo sencillo e impecable se adaptará a su decoración

#### Ventajas del producto

- Evita la instalación de cables desde la parte delantera de la habitación hasta los altavoces envolventes traseros
- Proporciona una calidad de sonido equivalente a la del sistema BOSE® LIFESTYLE® con cables
- Ofrece flexibilidad para volver a colocar los altavoces envolventes traseros si resulta necesario
- Es compatible con la conexión inalámbrica de sonido para toda la vivienda AL8 de la conexión de Bose

#### Componentes / dimensiones del sistema

- Transmisor: 5,1 x 10,9 x 12,2 cm
- Receptor: 5,1 x 10,9 x 12,2 cm

Colores: negro



### Kit de actualización ACOUSTIMASS® 15

Batería de altavoces cúbicos envolventes de canal (con cable) para hacer el equipo compatible con el sistema 6.1

Colores: plateado, blanco o negro



### Soportes de mesa (UTS-20)

Soporte de zinc moldeado de alta calidad

Colores: plateado, blanco o negro



### Soporte de Suelo (UFS-20)

Finos soportes metálicos que además de formar un elegante conjunto con los altavoces en forma de cubo permiten ocultar los cables de los mismos

Altura: 97 cm

Colores: plateado, blanco o negro



### Soportes de Pared/techo (UB-20)

Soporte de zinc moldeado de alta calidad para montaje en pared y techo. Permite colocar los altavoces horizontal y verticalmente

Colores: plateado, blanco o negro

## BETTER SOUND THROUGH RESEARCH<sup>®</sup>

Cuando la calidad del sonido es importante, está Bose



En un transbordador espacial, unos astronautas estadounidenses se preparan para el lanzamiento. Millones de kilos de empuje separarán en breve la nave espacial de la tierra, lanzándola en 8 minutos a 300 kilómetros de distancia en el espacio. La NASA eligió una compañía para diseñar los altavoces de comunicación de la nave: Bose.



La basílica de San Pedro de Roma necesita un nuevo sistema de sonido. Antes de iniciar su instalación, una revolucionaria tecnología permite a los diseñadores "escuchar" el modo en que va a sonar el sistema una vez instalado. Una compañía ha diseñado esta innovación: Bose.



En muchos de los coches deportivos y de lujo más admirados del mundo, todos los ocupantes puedan disfrutar de una música natural y con un equilibrio correcto. Se integró totalmente un sistema acústico personalizado con su estructura y acústica específicas. La empresa que crea esta sala de conciertos sobre ruedas: Bose.



Desde nuestra fundación en 1964, Bose ha ido estableciendo estándares innovadores en todos los campos de la tecnología de audio. A lo largo de los años, nuestra pasión por la calidad y especial dedicación a la investigación nos ha valido ser reconocidos mundialmente como el nombre más respetado del sector del audio.

**BOSE**<sup>®</sup>  
Better sound through research<sup>®</sup>

Gaplasa S.A., Avda. Ing. Conde Torroja 25, 28022 Madrid, España.  
Teléfono 91 748 29 60, fax.: 91 329 16 75, E-mail: bosc@maygap.com